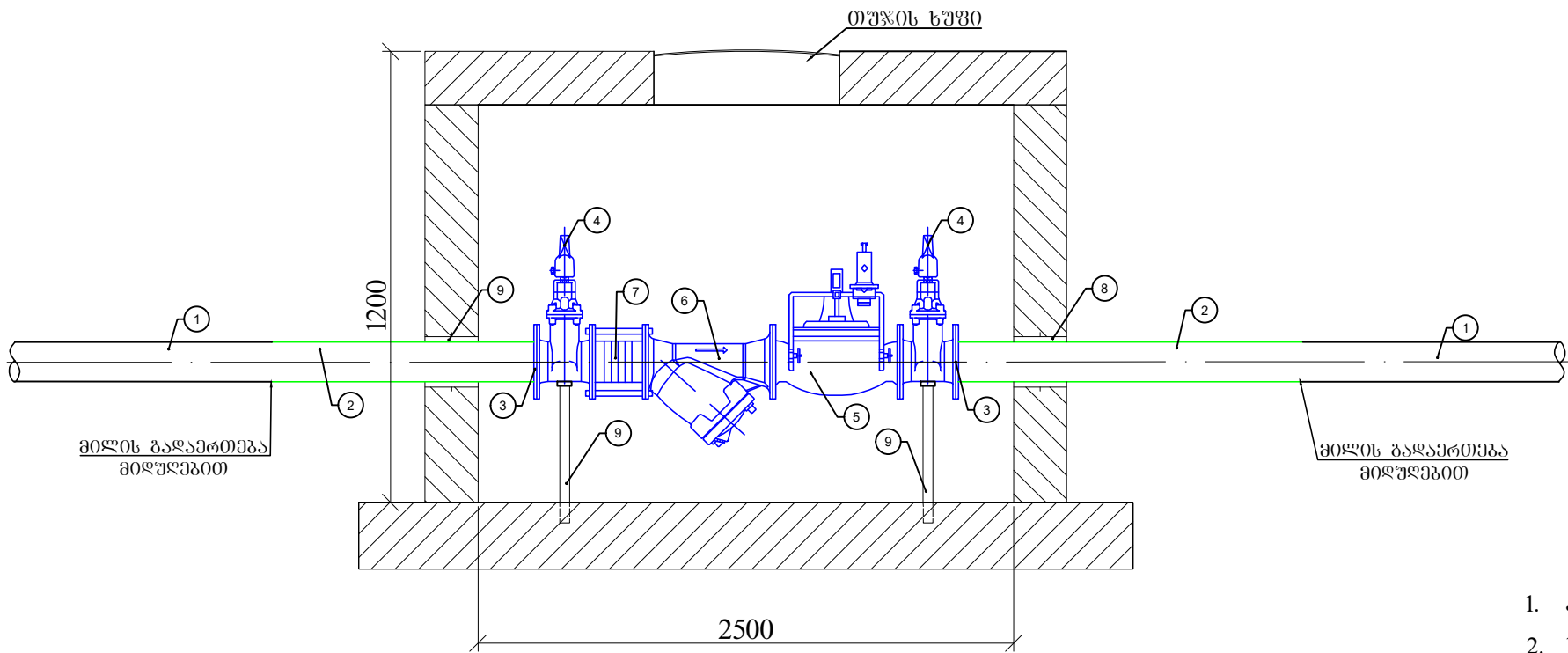
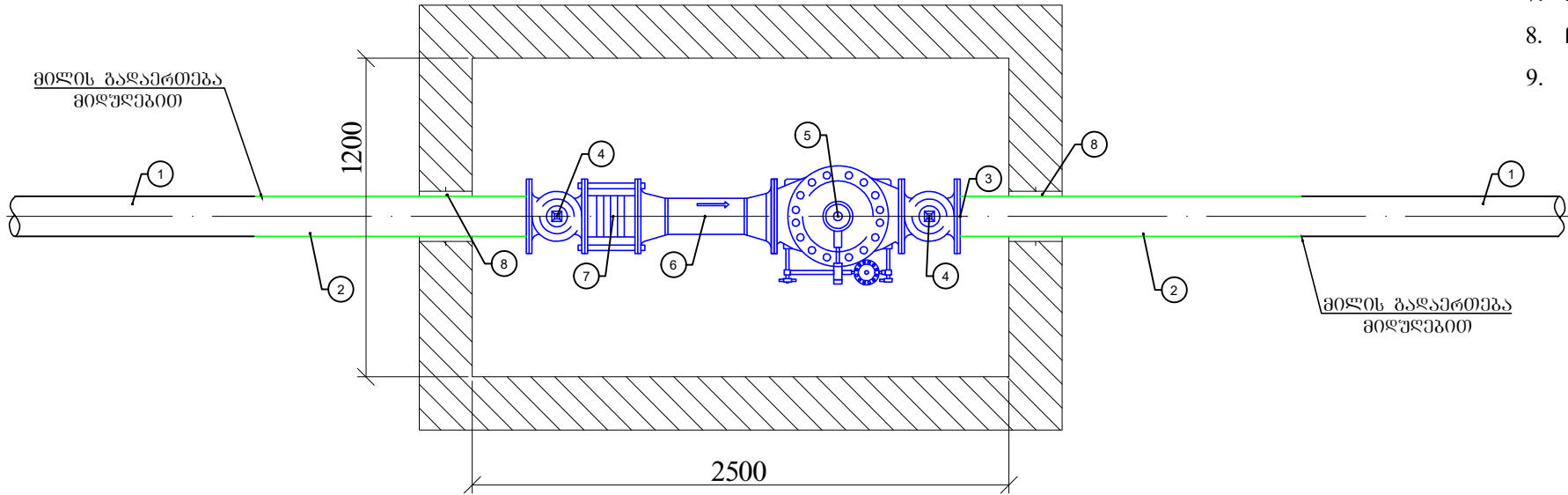



საპროექტო წყალსადენის ჭა
(d=150 მმ პანტუნი)
2.5X1.2X1.8 (შიდა ზომა)
ჭრილი I-I



მძკალიკაცია

1. არსებული ფოლადის d 150 მმ მილი;
2. საპროექტო ფოლადის d 159/5 მმ მილი;
3. ფოლადის მილტუბი d 150 მმ PN16;
4. ურღული d 150 მმ (მილტუბით) PN16
5. წნევის რეგულატორი d 150 მმ PN16
6. ფილტრი d 150 მმ PN16
7. ჩასაქმებელი ღებალი d 150 მმ;
8. ჩოგალი d 273 მმ (ქნებით ამოვსება);
9. გეტონის საღებამი 100X100X350 მმ;



ფორმატი	სტადია	პარიანტი
A3	მ.პ.	1
პროგნოზი აღნიშვნები:		
შენიშვნები:		
1. საპროექტო მონაცემები იხ. განმარტებით ბარათში. 2. თხრილის გათხრისას და სამონტაჟო სამუშაოების წარმოებისას დაცული იქნას უსაფრთხოების წესები.		
დამკვეთი		
გიგანს მანგრი		
დამკვეთი		
შემსრულებელი	<div><p>გან ურთერ ენდ შუარეი MORE THAN JUST WATER</p></div> <p>მ.პ.ს. "გორგინე ურთერ ენდ შუარეი" თბილისი, მუღლა (მზია) ჯუღელის ქ. №10 ტექნიკური ექსპერტიზის და პროექტირების დაპარამენტი-საპროექტო სამსახური</p>	
რეაბ. სამსახ. უფროსი	თ. სალია	
პროექტის ხელმძღვანელი	მ. მონტაჟი	
შეასრულა	მ. მონტაჟი	
შეამოწმა	მ. გვარამაძე	
პროექტი		
არსებულ ძალზე ნაწილის რეკონსტრუქციის მოწყობა		
თარიღი	ივნისი 2021	
ნახაზი		
არსებულ ფოლადის d=150 მმ მილზე d=150 მმ ნაწილის რეკონსტრუქციის მოწყობა		
მასშტაბი	ფურცელი №	ფურცლები
	ნ-1	-